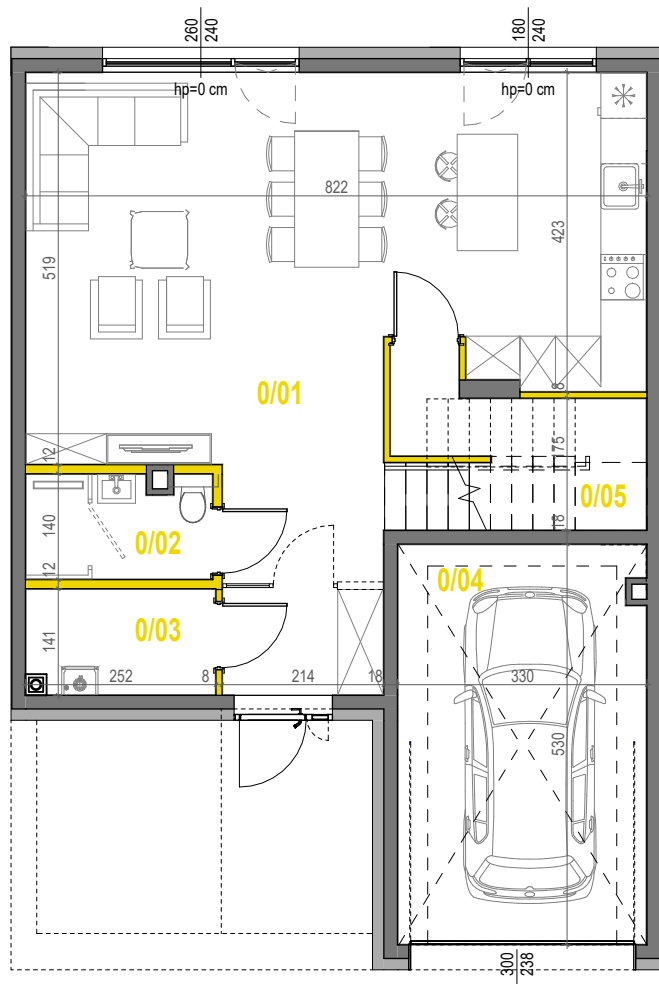


NUMER LOKALU: 12A
NUMER SZEREGU: 3
BUDYNEK DWULOKALOWY
NUMER DZIAŁKI: 109/4



- elementy konstrukcyjne (niedemontowalne) obudowy szachtów murowane
- ściany działowe (demontowalne)
- ściany działowe do realizacji przez nabywcę
- miejscowe obniżenia pomieszczeń (zabudowa do realizacji przez nabywcę)
- powierzchnia zajęta przez schody

SKALA_1:100



Niniejsza karta katalogowa powstała na podstawie projektu budowlanego. Służy ona wskazaniu poszczególnych pomieszczeń lokalu oraz jego lokalizacji. Możliwe są nieistotne różnice powstałe w trakcie realizacji prac budowlanych. Aranżacja lokalu przykładowa. Wyposażenie zostało pokazane wyłącznie w celach prezentacji i nie stanowi zobowiązania umownego.

Powierzchnia lokalu do rozliczenia ceny - stanowi powierzchnię rozliczeniową służy do ustalenia ceny sprzedaży; do powierzchni tej wliczono: **powierzchnię użytkową, powierzchnię pod ściankami działowymi (nadającymi się do demontażu) i powierzchnię zajęta przez schody.**

Powierzchnia użytkowa liczona zgodnie z zasadami zawartymi w Polskiej Normie PN-ISO 9836:2022-07 "Właściwości użytkowe w budownictwie - Określanie i obliczanie wskaźników powierzchniowych i kubaturowych", oraz zgodnie z zasadami określonymi w "Rozporządzeniu Ministra Rozwoju z dn. 11 września 2020r., ws szczegółowego zakresu i formy projektu budowlanego". Do powierzchni użytkowej nie wliczono powierzchni pod ściankami demontowanymi oraz powierzchni schodów. Powierzchnia użytkowa liczona w stanie wykończonym (założono wykończenie gr. 1,5cm). Powierzchnia użytkowa służy do celów ewidencyjnych i wierzystoksięgowych.

Powierzchnia pod ściankami działowymi obliczana jest jako powierzchnia przekroju poziomego wszystkich wewnętrznych przegród budowlanych, przejść i otworów w tych przegrodach, w stanie wykończonym (założono wykończenie gr. 1,5cm)

Powierzchnia schodów obliczana jest jako powierzchnia rzutu poziomego schodów wewnętrznych międzykondygnacyjnych i spoczników.

INWESTYCJA:

FRAME wille miejskie
 ul. Kuropatwy 21
 05-500 Mysiadło

FRA wille
ME miejskie

INWESTOR:

Artis 1 Sp. z o.o.
 ul. Baśniowa 45, Domaniew
 05-840 Brwinów

ARTIS
 DEVELOPMENT

Email: biuro@artisdevelopment.pl
www.artisdevelopment.pl

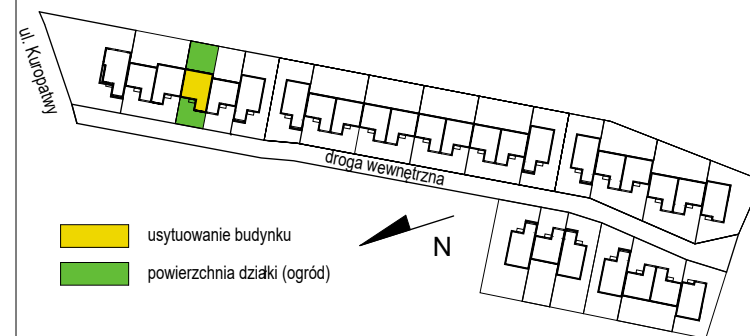
POWIERZCHNIA LOKALU DO ROZLICZENIA CENY:

150.24 m²

Zestawienie pomieszczeń PARTER - pow. użytkowa

0/01	Strefa dzienna	44.60 m²
0/02	WC	3.29 m²
0/03	Garderoba	3.40 m²
0/04	Garaż	17.21 m²
0/05	Spizarnia	3.41 m²
		71.91 m²

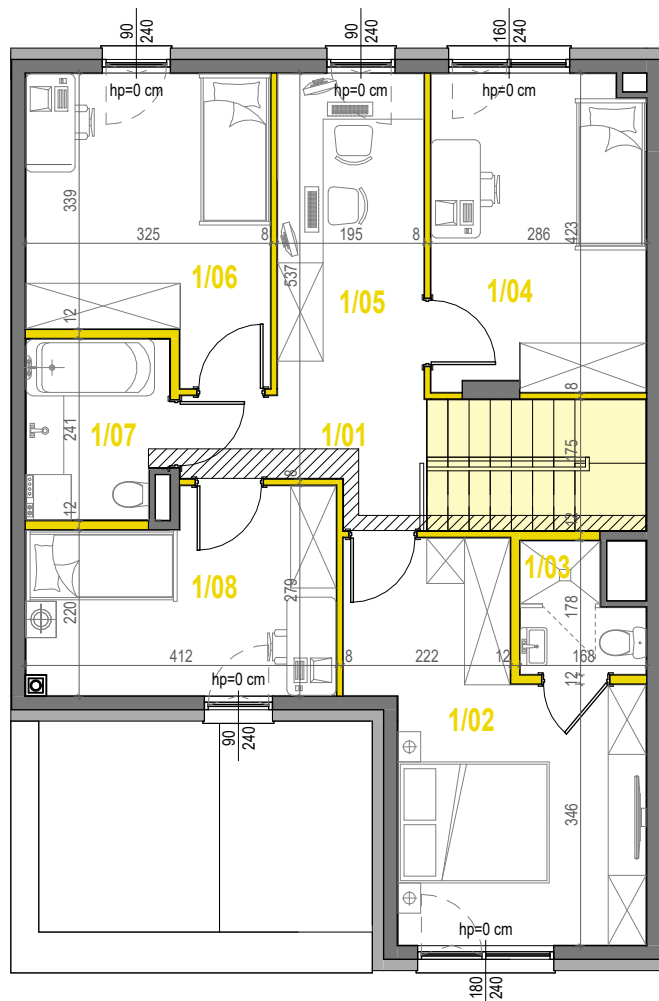
PLAN SYTUACYJNY OSIEDLA



- usytuowanie budynku
- powierzchnia działki (ogród)

Data aktualizacji: 27.11.2023r.

NUMER LOKALU: 12A
NUMER SZEREGU: 3
BUDYNEK DWULOKALOWY
NUMER DZIAŁKI: 109/4



- elementy konstrukcyjne (niedemontowalne) obudowy szachtów murowane
- ściany działowe (demontowalne)
- ściany działowe do realizacji przez nabywcę
- miejscowe obniżenia pomieszczeń (zabudowa do realizacji przez nabywcę)
- powierzchnia zajęta przez schody

SKALA_1:100



Niniejsza karta katalogowa powstała na podstawie projektu budowlanego. Służy ona wskazaniu poszczególnych pomieszczeń lokalu oraz jego lokalizacji. Możliwe są nieistotne różnice powstałe w trakcie realizacji prac budowlanych. Aranżacja lokalu przykładowa. Wyposażenie zostało pokazane wyłącznie w celach prezentacji i nie stanowi zobowiązania umownego.

Powierzchnia lokalu do rozliczenia ceny - stanowi powierzchnię rozliczeniową służy do ustalenia ceny sprzedaży; do powierzchni tej wliczono: **powierzchnię użytkową, powierzchnię pod ściankami działowymi (nadającymi się do demontażu) i powierzchnię zajęta przez schody.**

Powierzchnia użytkowa liczona zgodnie z zasadami zawartymi w Polskiej Normie PN-ISO 9836:2022-07 "Właściwości użytkowe w budownictwie - Określanie i obliczanie wskaźników powierzchniowych i kubaturowych", oraz zgodnie z zasadami określonymi w "Rozporządzeniu Ministra Rozwoju z dn. 11 września 2020r., ws szczegółowego zakresu i formy projektu budowlanego". Do powierzchni użytkowej nie wliczono powierzchni pod ściankami demontowanymi oraz powierzchni schodów. Powierzchnia użytkowa liczona w stanie wykończonym (założono wykończenie gr. 1,5cm). Powierzchnia użytkowa służy do celów ewidencyjnych i wierzystoksięgowych.

Powierzchnia pod ściankami działowymi obliczana jest jako powierzchnia przekroju poziomego wszystkich wewnętrznych przegród budowlanych, przejść i otworów w tych przegrodach, w stanie wykończonym (założono wykończenie gr. 1,5cm)

Powierzchnia schodów obliczana jest jako powierzchnia rzutu poziomego schodów wewnętrznych międzykondygnacyjnych i spoczników.

INWESTYCJA:

FRAME wille miejskie
 ul. Kuropatwy 21
 05-500 Mysiadto

FRA wille
ME miejskie

INWESTOR:

Artis 1 Sp. z o.o.
 ul. Baśniowa 45, Domaniew
 05-840 Brwinów

ARTIS
 DEVELOPMENT

Email: biuro@artisdevelopment.pl
www.artisdevelopment.pl

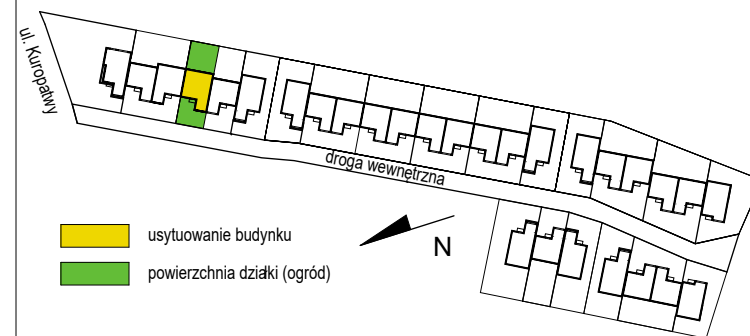
POWIERZCHNIA LOKALU DO ROZLICZENIA CENY:
150.24 m²

Zestawienie pomieszczeń I PIĘTRO - pow. użytkowa

1/01	Korytarz	4.31 m ²
1/02	Sypialnia1	15.65 m ²
1/03	Łazienka	2.38 m ²
1/04	Sypialnia2	11.70 m ²
1/05	Gabinet	8.22 m ²
1/06	Sypialnia3	11.83 m ²
1/07	Łazienkopralnia	4.35 m ²
1/08	Sypialnia4	10.08 m ²

Suma ogólna: 68.52 m²

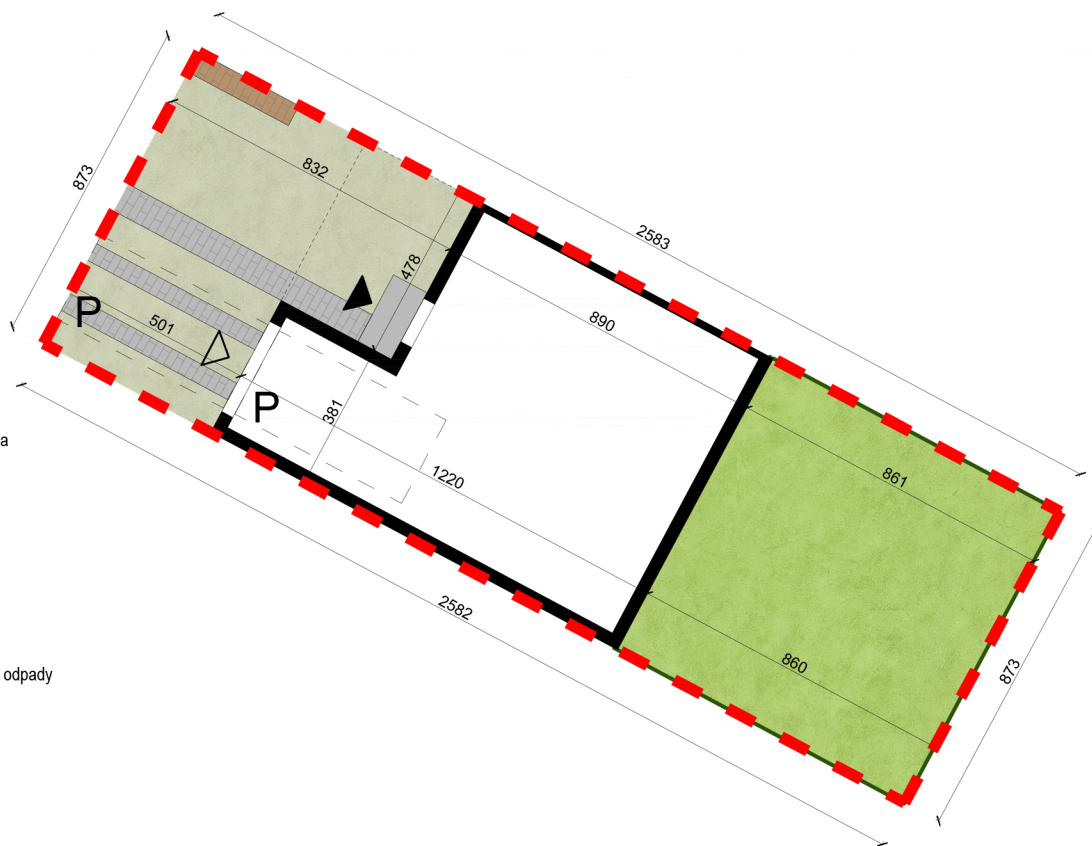
PLAN SYTUACYJNY OSIEDLA



- usytuowanie budynku
- powierzchnia działki (ogród)

Data aktualizacji: 27.11.2023r.

NUMER LOKALU: 12A
NUMER SZEREGU: 3
BUDYNEK DWULOKALOWY
NUMER DZIAŁKI: 109/4



- granica wyłącznego korzystania
- ogród
- przedogródek
- schody zewnętrzne
- podjazd i chodnik
- miejsce wiaty na kontenery na odpady
- P miejsce postojowe
- ogrodzenie
- wejście do garażu
- wejście główne

SKALA 1:200



Niniejsza karta katalogowa powstała na podstawie projektu budowlanego. Służy ona wskazaniu lokalizacji budynku na działce oraz odległości od granic. Możliwe są nieznaczne różnice powstałe w trakcie realizacji prac budowlanych.

Powierzchnia lokalu do rozliczenia ceny - stanowi powierzchnię rozliczeniową służy do ustalenia ceny sprzedaży; do powierzchni tej wliczono: **powierzchnię użytkową, powierzchnię pod ściankami działowymi (nadającymi się do demontażu) i powierzchnię zajęta przez schody.**

Powierzchnia użytkowa liczona zgodnie z zasadami zawartymi w Polskiej Normie PN-ISO 9836:2022-07 "Właściwości użytkowe w budownictwie - Określanie i obliczanie wskaźników powierzchniowych i kubaturowych", oraz zgodnie z zasadami określonymi w "Rozporządzeniu Ministra Rozwoju z dn. 11 września 2020r., ws szczegółowego zakresu i formy projektu budowlanego". Do powierzchni użytkowej nie wliczono powierzchni pod ściankami demontowanymi oraz powierzchni schodów. Powierzchnia użytkowa liczona w stanie wykończonym (założono wykończenie gr. 1,5cm). Powierzchnia użytkowa służy do celów ewidencyjnych i wieczystoksięgowych.

Powierzchnia pod ściankami działowymi obliczana jest jako powierzchnia przekroju poziomego wszystkich wewnętrznych przegród budowlanych, przejść i otworów w tych przegrodach, w stanie wykończonym (założono wykończenie gr. 1,5cm)

Powierzchnia schodów obliczana jest jako powierzchnia rzutu poziomego schodów wewnętrznych międzykondygnacyjnych i spoczników.

INWESTYCJA:

FRAME wille miejskie
ul. Kuropatwy 21
05-500 Mysiadło

FRA wille
ME miejskie

INWESTOR:

Artis 1 Sp. z o.o.
ul. Baśniowa 45, Domaniew
05-840 Brwinów

Email: biuro@artisdevelopment.pl
www.artisdevelopment.pl

ARTIS
DEVELOPMENT

POWIERZCHNIA LOKALU DO ROZLICZENIA CENY:
150.24 m²

POWIERZCHNIA SCHODÓW 5.16 m²

POWIERZCHNIA POD ŚCIANKAMI DZIAŁOWYMI 4.79 m²

POWIERZCHNIA UŻYTKOWA 140.29 m²

POWIERZCHNIA WYŁĄCZNEGO KORZYSTANIA 223 m²

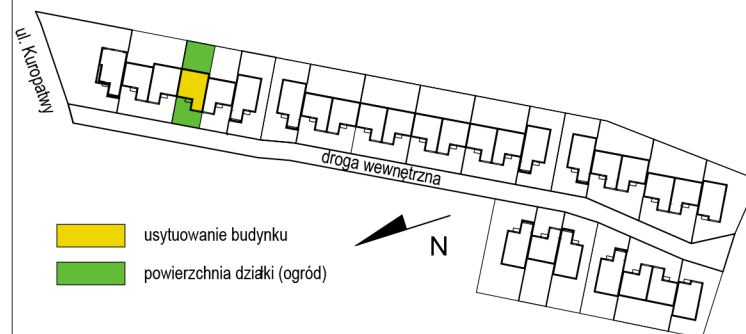
POWIERZCHNIA DZIAŁKI 445 m²

POWIERZCHNIA ZABUDOWY 107 m²

POWIERZCHNIA OGRODU 74 m²

POWIERZCHNIA PRZEDOGRODU 42 m²

PLAN SYTUACYJNY OSIEDLA



usytuowanie budynku

powierzchnia działki (ogród)

Data aktualizacji: 27.11.2023r.