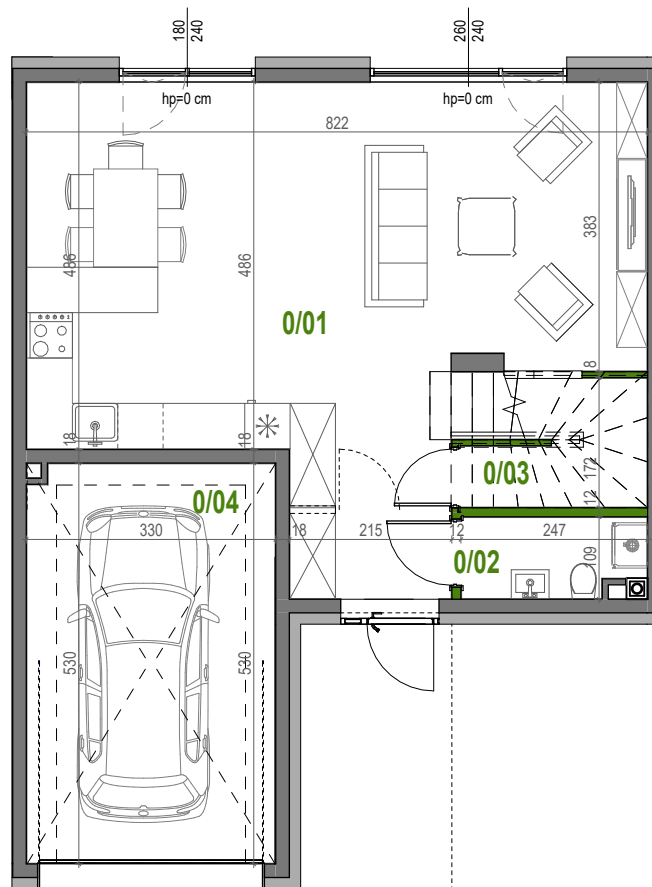


NUMER LOKALU: 2B
NUMER SZEREGU: 1
BUDYNEK DWULOKALOWY
NUMER DZIAŁKI: 108/12 i 109/14 (złączeniowa 502)



- elementy konstrukcyjne (niedemontowalne)
obudowy szachtów murowane
- ściany działowe (demontowalne)
- ściany działowe do realizacji przez nabywcę
- miejscowe obniżenia pomieszczeń
(zabudowa do realizacji przez nabywcę)
- powierzchnia zajęta przez schody

SKALA_1:100



Niniejsza karta katalogowa powstała na podstawie projektu budowlanego. Służy ona wskazaniu poszczególnych pomieszczeń lokalu oraz jego lokalizacji. Możliwe są nieistotne różnice powstałe w trakcie realizacji prac budowlanych. Aranżacja lokalu przykładowa. Wyposażenie zostało pokazane wyłącznie w celach prezentacji i nie stanowi zobowiązania umownego.

Powierzchnia lokalu do rozliczenia ceny - stanowi powierzchnię rozliczeniową służy do ustalenia ceny sprzedaży; do powierzchni tej wliczono: **powierzchnię użytkową, powierzchnię pod ściankami działowymi (nadającymi się do demontażu) i powierzchnię zajęta przez schody.**

Powierzchnia użytkowa liczona zgodnie z zasadami zawartymi w Polskiej Normie PN-ISO 9836:2022-07 "Właściwości użytkowe w budownictwie - Określanie i obliczanie wskaźników powierzchniowych i kubaturowych", oraz zgodnie z zasadami określonymi w "Rozporządzeniu Ministra Rozwoju z dn. 11 września 2020r., ws szczegółowego zakresu i formy projektu budowlanego". Do powierzchni użytkowej nie wliczono powierzchni pod ściankami demontowanymi oraz powierzchni schodów. Powierzchnia użytkowa liczona w stanie wykończonym (założono wykończenie gr. 1,5cm). Powierzchnia użytkowa służy do celów ewidencyjnych i wycenistoksięgowych.

Powierzchnia pod ściankami działowymi obliczana jest jako powierzchnia przekroju poziomego wszystkich wewnętrznych przegród budowlanych, przejść i otworów w tych przegrodach, w stanie wykończonym (założono wykończenie gr. 1,5cm)

Powierzchnia schodów obliczana jest jako powierzchnia rzutu poziomego schodów wewnętrznych międzykondygnacyjnych i spoczników.

INWESTYCJA:

FRAME wille miejskie
 ul. Kuropatwy 21
 05-500 Mysiadło

FRAME wille
 miejskie

INWESTOR:

Artis 1 Sp. z o.o.
 ul. Baśniowa 45, Domaniew
 05-840 Brwinów

ARTIS
 DEVELOPMENT

Email: biuro@artisdevelopment.pl
www.artisdevelopment.pl

POWIERZCHNIA LOKALU DO ROZLICZENIA CENY:

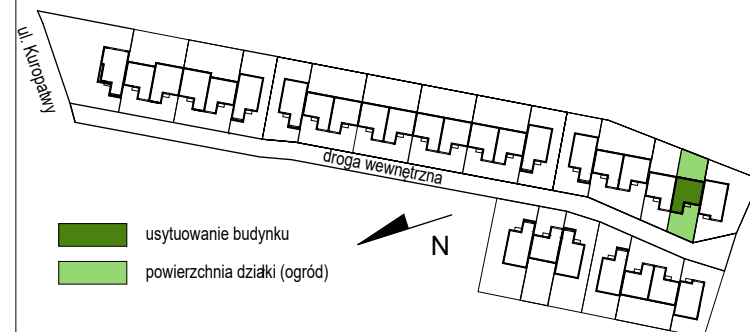
178.55 m² + TARAS: 12.35 m²

Zestawienie pomieszczeń PARTER - pow. użytkowa

0/01	Strefa dzienna	40.79 m²
0/02	Łazienka	2.46 m²
0/03	Spizarnia	1.34 m²
0/04	Garaż	17.24 m²

Suma ogólna: 61.83 m²

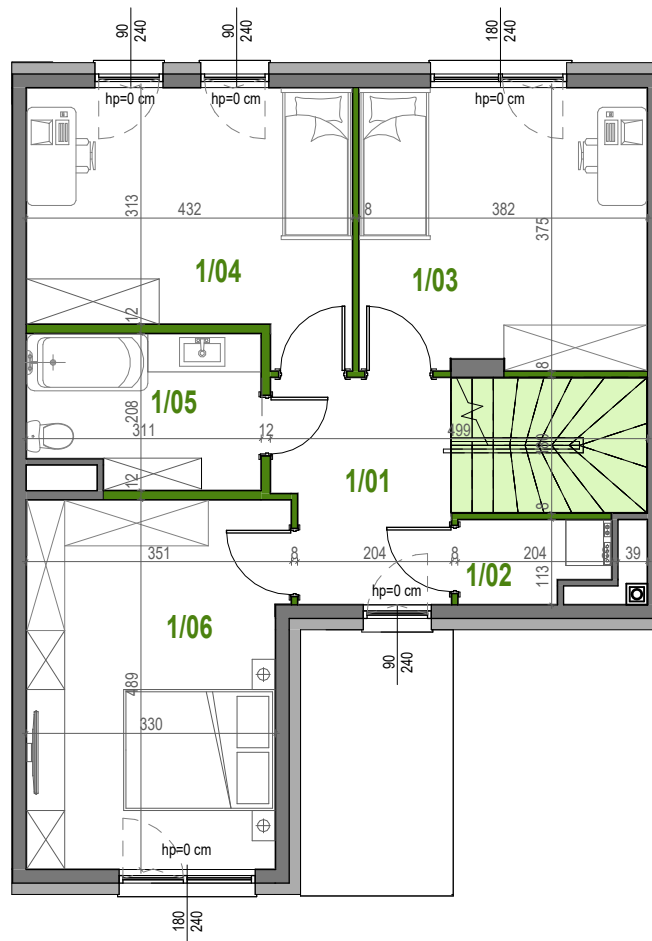
PLAN SYTUACYJNY OSIEDLA



- usytuowanie budynku
- powierzchnia działki (ogród)

Data aktualizacji: 27.11.2023r.

NUMER LOKALU: 2B
NUMER SZEREGU: 1
BUDYNEK DWULOKALOWY
NUMER DZIAŁKI: 108/12 i 109/14 (złączeniowa 502)



- elementy konstrukcyjne (niedemontowalne)
obudowy szachtów murowane
- ściany działowe (demontowalne)
- ściany działowe do realizacji przez nabywcę
- miejscowe obniżenia pomieszczeń
(zabudowa do realizacji przez nabywcę)
- powierzchnia zajęta przez schody

SKALA_1:100



Niniejsza karta katalogowa powstała na podstawie projektu budowlanego. Służy ona wskazaniu poszczególnych pomieszczeń lokalu oraz jego lokalizacji. Możliwe są nieistotne różnice powstałe w trakcie realizacji prac budowlanych. Aranżacja lokalu przykładowa. Wyposażenie zostało pokazane wyłącznie w celach prezentacji i nie stanowi zobowiązania umownego.

Powierzchnia lokalu do rozliczenia ceny - stanowi powierzchnię rozliczeniową służy do ustalenia ceny sprzedaży; do powierzchni tej wliczono: **powierzchnię użytkową, powierzchnię pod ściankami działowymi (nadającymi się do demontażu) i powierzchnię zajęta przez schody.**

Powierzchnia użytkowa liczona zgodnie z zasadami zawartymi w Polskiej Normie PN-ISO 9836:2022-07 "Właściwości użytkowe w budownictwie - Określanie i obliczanie wskaźników powierzchniowych i kubaturowych", oraz zgodnie z zasadami określonymi w "Rozporządzeniu Ministra Rozwoju z dn. 11 września 2020r., ws szczegółowego zakresu i formy projektu budowlanego". Do powierzchni użytkowej nie wliczono powierzchni pod ściankami demontowanymi oraz powierzchni schodów. Powierzchnia użytkowa liczona w stanie wykończonym (założono wykończenie gr. 1,5cm). Powierzchnia użytkowa służy do celów ewidencyjnych i wyczystoksięgowych.

Powierzchnia pod ściankami działowymi obliczana jest jako powierzchnia przekroju poziomego wszystkich wewnętrznych przegród budowlanych, przejść i otworów w tych przegrodach, w stanie wykończonym (założono wykończenie gr. 1,5cm)

Powierzchnia schodów obliczona jest jako powierzchnia rzutu poziomego schodów wewnętrznych międzykondygnacyjnych i spoczników.

INWESTYCJA:

FRAME wille miejskie
 ul. Kuropatwy 21
 05-500 Mysiadło

FRAME wille
 miejskie

INWESTOR:

Artis 1 Sp. z o.o.
 ul. Baśniowa 45, Domaniew
 05-840 Brwinów

ARTIS
 DEVELOPMENT

Email: biuro@artisdevelopment.pl
www.artisdevelopment.pl

POWIERZCHNIA LOKALU DO ROZLICZENIA CENY:

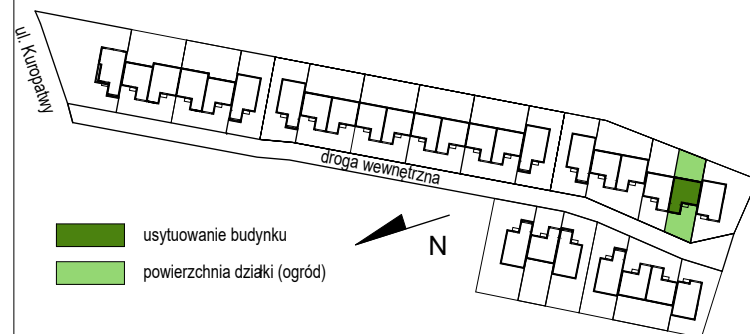
178.55 m² + TARAS: 12.35 m²

Zestawienie pomieszczeń I PIĘTRO - pow. użytkowa

1/01	Korytarz	6.59 m²
1/02	Pralnia	2.00 m²
1/03	Sypialnia3	14.06 m²
1/04	Sypialnia1	14.04 m²
1/05	Łazienka	5.94 m²
1/06	Sypialnia2	16.26 m²

Suma ogólna: **58.89 m²**

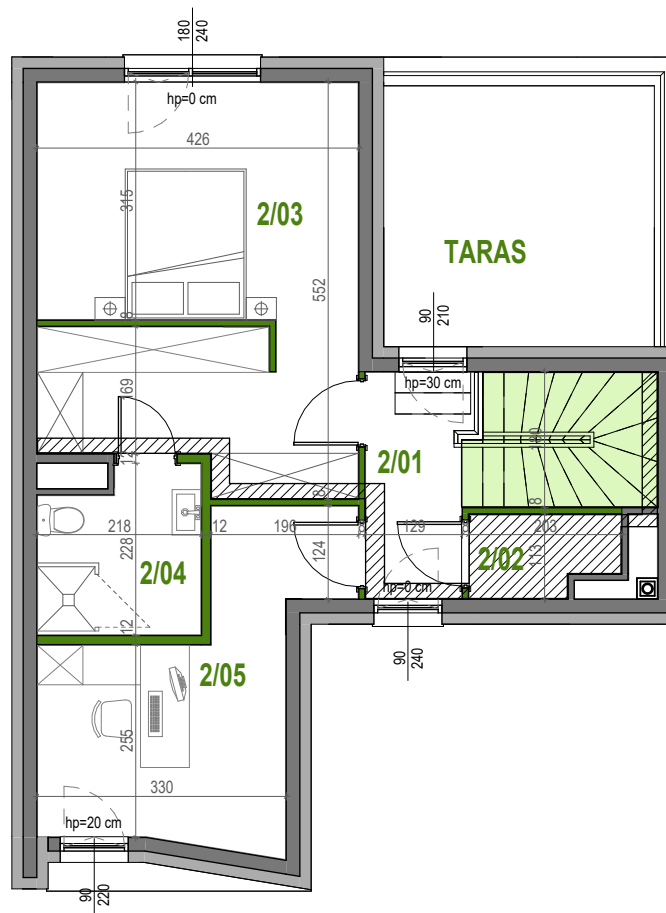
PLAN SYTUACYJNY OSIEDLA



- usytuowanie budynku
- powierzchnia działki (ogród)

Data aktualizacji: 27.11.2023r.

NUMER LOKALU: 2B
NUMER SZEREGU: 1
BUDYNEK DWULOKALOWY
NUMER DZIAŁKI: 108/12 i 109/14 (złączeniowa 502)



- elementy konstrukcyjne (niedemontowalne)
obudowy szachtów mурowane
- ściany działowe (demontowalne)
- ściany działowe do realizacji przez nabywcę
- miejscowe obniżenia pomieszczeń
(zabudowa do realizacji przez nabywcę)
- powierzchnia zajęta przez schody

SKALA_1:100



Niniejsza karta katalogowa powstała na podstawie projektu budowlanego. Służy ona wskazaniu poszczególnych pomieszczeń lokalu oraz jego lokalizacji. Możliwe są nieistotne różnice powstałe w trakcie realizacji prac budowlanych. Aranżacja lokalu przykładowa. Wyposażenie zostało pokazane wyłącznie w celach prezentacji i nie stanowi zobowiązania umownego.

Powierzchnia lokalu do rozliczenia ceny - stanowi powierzchnię rozliczeniową służy do ustalenia ceny sprzedaży; do powierzchni tej wliczono: **powierzchnię użytkową, powierzchnię pod ściankami działowymi (nadającymi się do demontażu) i powierzchnię zajęta przez schody.**

Powierzchnia użytkowa liczona zgodnie z zasadami zawartymi w Polskiej Normie PN-ISO 9836:2022-07 "Właściwości użytkowe w budownictwie - Określanie i obliczanie wskaźników powierzchniowych i kubaturowych", oraz zgodnie z zasadami określonymi w "Rozporządzeniu Ministra Rozwoju z dn. 11 września 2020r., ws szczegółowego zakresu i formy projektu budowlanego". Do powierzchni użytkowej nie wliczono powierzchni pod ściankami demontowanymi oraz powierzchni schodów. Powierzchnia użytkowa liczona w stanie wykończonym (założono wykończenie gr. 1.5cm). Powierzchnia użytkowa służy do celów ewidencyjnych i wycenistoksięgowych.

Powierzchnia pod ściankami działowymi obliczana jest jako powierzchnia przekroju poziomego wszystkich wewnętrznych przegród budowlanych, przejść i otworów w tych przegrodach, w stanie wykończonym (założono wykończenie gr. 1.5cm)

Powierzchnia schodów obliczona jest jako powierzchnia rzutu poziomego schodów wewnętrznych międzykondygnacyjnych i spoczników.

INWESTYCJA:

FRAME wille miejskie
 ul. Kuropatwy 21
 05-500 Mysiadło

FRAME wille
 miejskie

INWESTOR:

Artis 1 Sp. z o.o.
 ul. Baśniowa 45, Domaniew
 05-840 Brwinów

Email: biuro@artisdevelopment.pl
www.artisdevelopment.pl

ARTIS
 DEVELOPMENT

POWIERZCHNIA LOKALU DO ROZLICZENIA CENY:

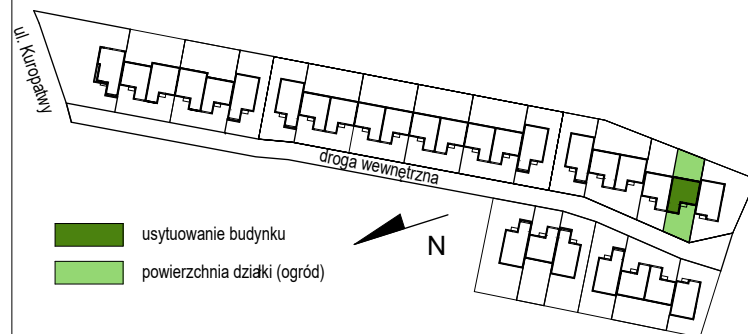
178.55 m² + TARAS: 12.35 m²

Zestawienie pomieszczeń II PIĘTRO - pow. użytkowa

2/01	Korytarz	4.05 m²
2/02	Pom. techniczne	2.00 m²
2/03	Sypialnia4 + garderoba	21.56 m²
2/04	Łazienka	4.45 m²
2/05	Gabinet	11.55 m²

Suma ogólna: **43.61 m²**

PLAN SYTUACYJNY OSIEDLA



- usytuowanie budynku
- powierzchnia działki (ogrod)

Data aktualizacji: 27.11.2023r.

NUMER LOKALU: 2B
NUMER SZEREGU: 1
BUDYNEK DWULOKALOWY
NUMER DZIAŁKI: 108/12 i 109/14 (złączeniowa 502)



INWESTYCJA:

FRAME wille miejskie
 ul. Kuropatwy 21
 05-500 Mysiadło

FRA wille
ME miejskie

INWESTOR:

Artis 1 Sp. z o.o.
 ul. Baśniowa 45, Domaniew
 05-840 Brwinów

ARTIS
 DEVELOPMENT

Email: biuro@artisdevelopment.pl
www.artisdevelopment.pl

POWIERZCHNIA LOKALU DO ROZLICZENIA CENY:

178.55 m² + TARAS: 12.35 m²

POWIERZCHNIA SCHODÓW 8.97 m²

POWIERZCHNIA POD ŚCIANAMI DZIAŁOWYMI 5.25 m²

POWIERZCHNIA UŻYTKOWA 164.33 m²

POWIERZCHNIA WYŁĄCZNEGO KORZYSTANIA 223 m²

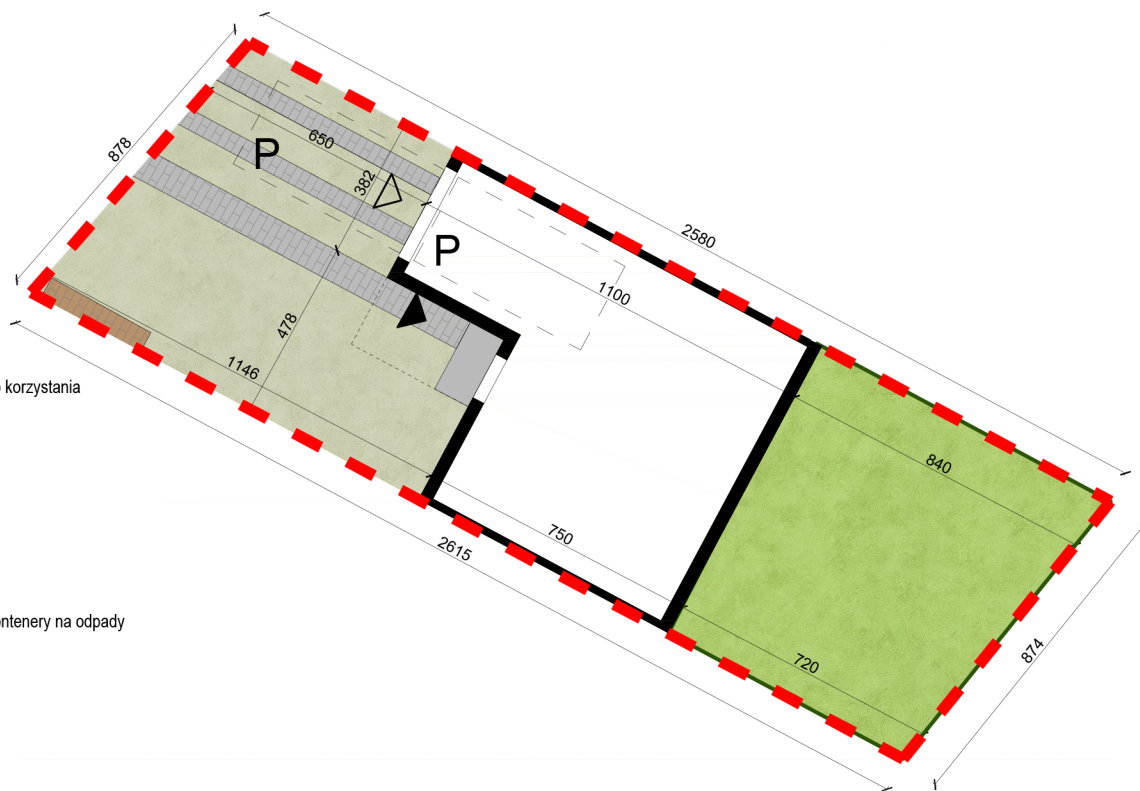
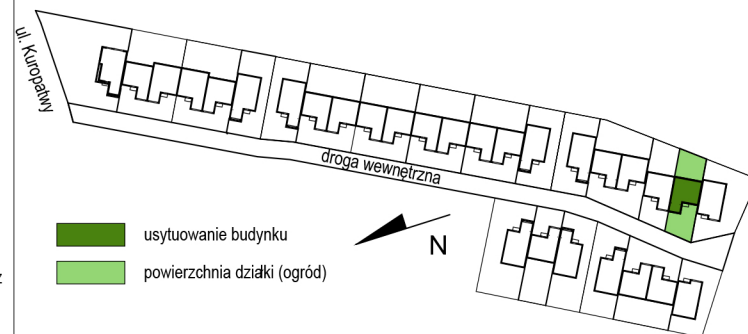
POWIERZCHNIA DZIAŁKI 444 m²

POWIERZCHNIA ZABUDOWY 86 m²

POWIERZCHNIA OGRODU 68 m²

POWIERZCHNIA PRZEDOGRODU 69 m²

PLAN SYTUACYJNY OSIEDLA



- - - granica wyłącznego korzystania
- ogród
- przedogródek
- schody zewnętrzne
- podjazd i chodnik
- miejsce wiaty na kontenery na odpady
- P miejsce postojowe
- ogrodzenie
- wejście do garażu
- ▲ wejście główne

SKALA 1:200



Niniejsza karta katalogowa powstała na podstawie projektu budowlanego. Służy ona wskazaniu lokalizacji budynku na działce oraz odległości od granic. Możliwe są nieznaczne różnice powstałe w trakcie realizacji prac budowlanych.

Powierzchnia lokalu do rozliczenia ceny - stanowi powierzchnię rozliczeniową i służy do ustalenia ceny sprzedaży; do powierzchni tej wliczono: **powierzchnię użytkową, powierzchnię pod ściankami działowymi (nadającymi się do demontażu) i powierzchnię zajęta przez schody.**

Powierzchnia użytkowa liczona zgodnie z zasadami zawartymi w Polskiej Normie PN-ISO 9836:2022-07 "Właściwości użytkowe w budownictwie - Określanie i obliczanie wskaźników powierzchniowych i kubaturowych", oraz zgodnie z zasadami określonymi w "Rozporządzeniu Ministra Rozwoju z dn. 11 września 2020r., ws szczegółowego zakresu i formy projektu budowlanego". Do powierzchni użytkowej nie wliczono powierzchni pod ściankami demontowanymi oraz powierzchni schodów. Powierzchnia użytkowa liczona w stanie wykończonym (założono wykończenie gr. 1,5cm). Powierzchnia użytkowa służy do celów ewidencyjnych i wieczystoksięgowych.

Powierzchnia pod ściankami działowymi obliczana jest jako powierzchnia przekroju poziomego wszystkich wewnętrznych przegród budowlanych, przejść i otworów w tych przegrodach, w stanie wykończonym (założono wykończenie gr. 1,5cm)

Powierzchnia schodów obliczana jest jako powierzchnia rzutu poziomego schodów wewnętrznych międzykondygnacyjnych i spoczników.

Data aktualizacji: 27.11.2023r.